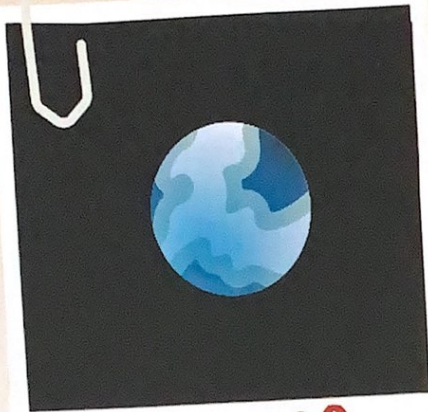


DESAFIO 2 - Completar os pedaços de informação em falta no ficheiro do caso TOI-560c



TOI - 560c



TOI- 560c
CASE FILE

Fatos rápidos:

TIPO

Mini-Neptuno

RAIO DO PLANETA

MASSA DO PLANETA

$9.70^{+1.80}_{-1.70} M_{Terra}$

PERÍODO ORBITAL

DISTÂNCIA PARA A ESTRELA ANFITRIÃ

DENSIDADE

DESCOBERTO

2021 pelo inquérito TESS

CARACTERÍSTICAS

Semelhante a Neptuno

COMPOSIÇÃO

TEMPERATURA

$225 \pm 15 \text{ } ^\circ\text{C}$

Em comparação com KELT-3b, TOI-560c é quase tropical, embora ainda seja centenas de graus Celsius mais quente do que a Terra.

Cheops observou este misterioso exoplaneta no dia **23 de Janeiro de 2023 às 13:12 CET**. Ao analisar estes dados, descobrimos que o TOI 560c é...

Em comparação com os planetas do Sistema Solar, TOI-560c...

TOI-560, também conhecida como HD 73583, é uma pequena estrela vermelha alaranjada na constelação Hydra, a cerca de 103 anos-luz da Terra.

TOI-560 é mais pequena e mais fria que o nosso Sol.

Além do exoplaneta TOI-560c, há um segundo exoplaneta orbitando esta estrela, o TOI-560b.

Massa da estrela = $0,73 \pm 0,02 M_{Sol}$

Raio da estrela = $0,65 \pm 0,02 R_{Sol}$